

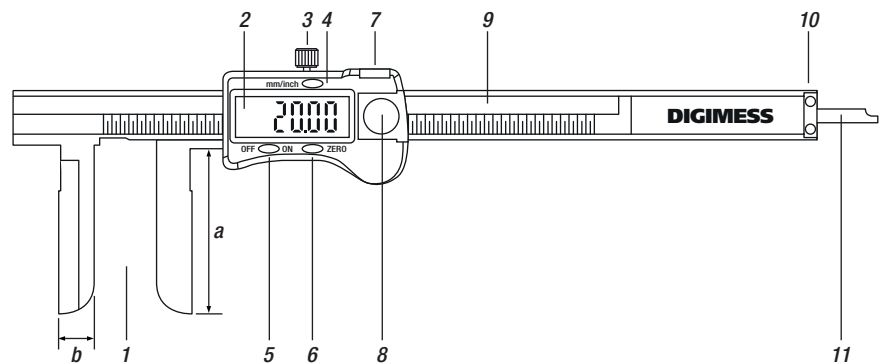
Manual de instruções | Paquímetros digitais com bicos tipo faca

Leia cuidadosamente as instruções antes de utilizar o equipamento.

Especificações

Modelo:	100.268	100.269	100.270	100.271	100.272	100.273
Faixa de medição:	15-150mm	20-150mm	25-150mm	18-200mm	22-200mm	25-200mm
Exatidão:	±0,04mm	±0,04mm	±0,04mm	±0,04mm	±0,04mm	±0,04mm
	100.274	100.275	100.276	100.277	100.278	100.279
	20-300mm	22-300mm	25-300mm	22-500mm	25-500mm	35-500mm
	±0,05mm	±0,05mm	±0,05mm	±0,06mm	±0,06mm	±0,06mm
Resolução:	0,01mm/0.0005"					
Velocidade de medição:	< 1,5m/s					
Temperatura de trabalho:	0 ~ +40 °C					
Temperatura de armazenagem:	-10 ~ +60 °C					
Umidade relativa:	< 80%					
Alimentação:	1 bateria 1,5V (LR44 ou SR44)					
Vida útil da bateria:	1 ano sob condições normais de uso					

- Nomenclatura:**
1. Faces de medição interna tipo faca
 2. Display
 3. Parafuso trava
 4. Tecla de conversão da unidade [mm/inch]
 5. Tecla liga/desliga [OFF/ON]
 6. Tecla de zeragem [ZERO]
 7. Tampa de saída de dados
 8. Tampa da bateria
 9. Escala capacitiva
 10. Limitador
 11. Vareta de profundidade



	100.268	100.269	100.270	100.271	100.272	100.273	100.274	100.275	100.276	100.277	100.278	100.279
a	60mm	90mm	150mm	75mm	100mm	150mm	90mm	120mm	150mm	100mm	150mm	200mm
b	12mm	14mm	22mm	14mm	17mm	22mm	15mm	20mm	22mm	20mm	22mm	30mm

Funções

Liga/desliga: O paquímetro liga ou desliga ao pressionar uma vez a tecla [OFF/ON].

Conversão de unidades: paquímetro converte as unidades entre milímetros (mm) e polegadas decimais (in) ao pressionar uma vez a tecla [mm/inch].

Zeragem: O paquímetro faz a zeragem do display ao pressionar uma vez a tecla [ZERO]. A zeragem pode ser realizada em qualquer ponto da escala.

Baixa carga da bateria: A baixa carga da bateria é indicada quando os dígitos do display começam a piscar. Enquanto os dígitos piscam o paquímetro ainda é capaz de medir normalmente. A bateria deve então ser substituída nesse momento, antes que o display apague totalmente.

Substituição da bateria:

Para substituir a bateria deve-se retirar a tampa da bateria deslizando-a suavemente para a direita.

Retire a bateria usada e coloque a nova bateria (seguindo o modelo indicado neste manual) cuidadosamente para não danificar os contatos.

O lado positivo (+) deve ficar para cima. Monte a tampa novamente.

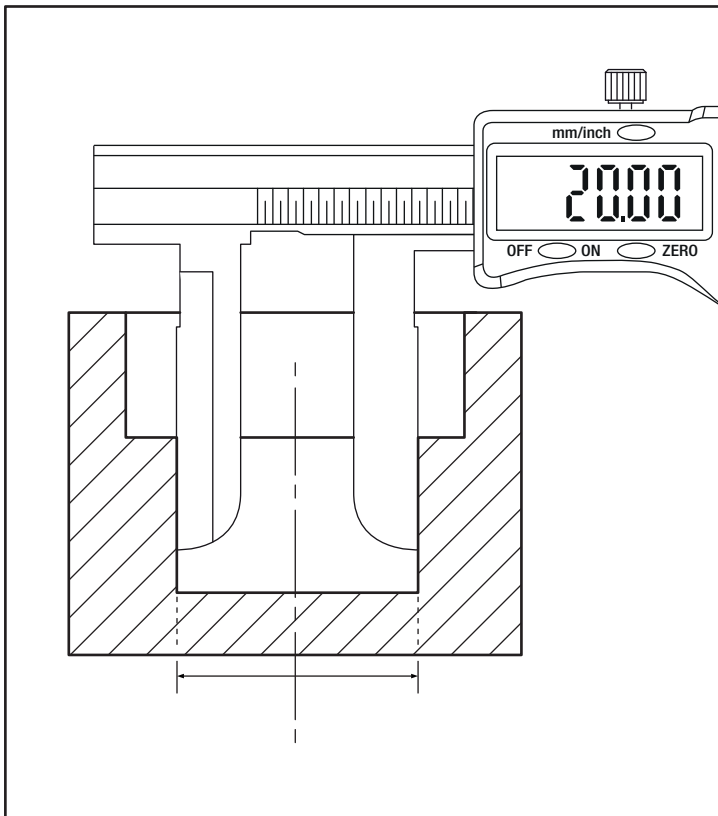
Em alguns casos a bateria pode sobrecarregar o circuito do instrumento, travando todos os dígitos do display ou travando o display em 0,00mm.

Recomendamos então reiniciá-lo retirando a bateria e deixando-a fora do instrumento por aproximadamente 1 minuto antes de colocá-la novamente.

Manutenção e cuidados:

- 1) Antes de utilizar o paquímetro tenha certeza que todas suas partes estão livres de sujeira, poeira, oleosidade. Tenha atenção especial as faces de medição, a escala e as guias. Sempre use um pano macio ou flanela para fazer a limpeza. Utilize produtos apropriados (álcool isopropílico por exemplo).
- 2) Mantenha as guias sempre lubrificadas com uma fina camada de óleo apropriado. Não utilize óleo em excesso. Ao guardar o paquímetro aplique também uma fina camada de óleo evitando oxidação.
- 3) Antes de realizar medições com o paquímetro tenha certeza as faces de medição estão preservadas. Ao olhar as faces de medição contra a luz não deve haver passagem de claridade.
- 4) Evite choques, impactos e quedas, principalmente nas faces de medição. Não utilize as faces de medição do paquímetro para outros fins que não sejam suas medições.

- 5) Evite o uso do paquímetro sob a luz direta do sol. Não guarde o paquímetro em locais de temperaturas extremamente quentes ou frias.
- 6) Não utilize lápis elétrico para gravação (de número de patrimônio por exemplo) no corpo do paquímetro, evitando risco de danos ao circuito eletrônico.
- 7) A bateria deve ser retirada do paquímetro caso o mesmo fique muito tempo armazenado sem utilização, caso contrário pode haver vazamento do líquido da bateria danificando o circuito eletrônico.
- 8) Caso ocorra contato de material líquido (água, óleo, lubrificante) na escala do paquímetro, a mesma deve ser completamente seca antes de retornar a sua utilização normal. Caso o paquímetro seja utilizado com a escala úmida, seus dígitos e medições poderão variar.



Medição correta com o paquímetro com bicos tipo faca

O paquímetro é utilizado para medições internas em peças que necessitem de maior profundidade de medição, as quais as faces internas (orelhas) dos paquímetros convencionais não alcançam.

Mantenha a maior área de contato possível. Evite utilizar somente a extremidade do bico.

Quando a medição é realizada em faces internas planas, procure sempre pelo ponto mínimo.

Quando a medição é realizada em diâmetros internos, procure sempre pelo ponto máximo.