

Manual de instruções / Paquímetros digitais para serviços pesados

Leia cuidadosamente as instruções antes de utilizar o equipamento.

Especificações

Faixa de medição:	0-500mm/0-20"	0-600mm/0-24"	0-800mm/0-32"	0-1000mm/0-40"	0-1500mm/0-60"	0-2000mm/0-80"
Resolução:	0,01mm/0.0005"	0,01mm/0.0005"	0,01mm/0.0005"	0,01mm/0.0005"	0,01mm/0.0005"	0,01mm/0.0005"
Exatidão:	±0,05mm	±0,05mm	±0,06mm	±0,07mm	±0,11mm	±0,14mm
Modelo:	100.180	100.181	100.181E	100.182	100.185	100.186A
Profundidade do bico:	100mm	100mm	100mm	150mm	200mm	200mm
	100.180A	100.181A	100.181F	100.183	100.186	100.186B
	150mm	150mm	150mm	200mm	300mm	300mm
	100.180B	100.181B	100.181G	100.183A		
	200mm	200mm	200mm	250mm		
	100.180C	100.181C	100.181H	100.184		
	250mm	250mm	250mm	300mm		
	100.180D	100.181D	100.181I			
	300mm	300mm	300mm			

Medição interna: As medições internas são realizadas pelas faces arredondadas inferiores. Estas faces possuem largura total de 20mm. Assim, toda medição interna deverá ter o acréscimo de 20mm. A excessão é o modelo de 300mm que possui largura de 10mm e deverá ter o acréscimo de 10mm.

Especificações

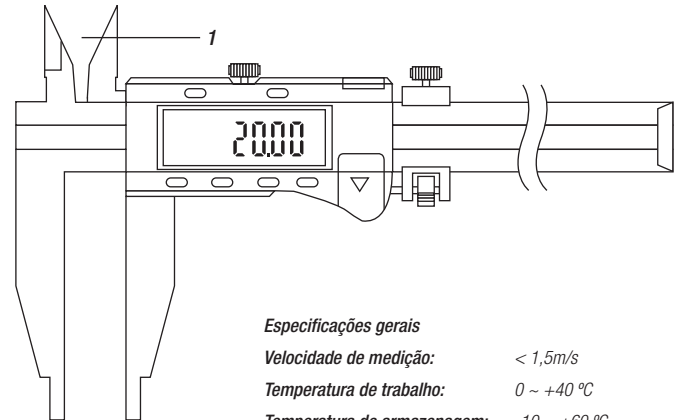
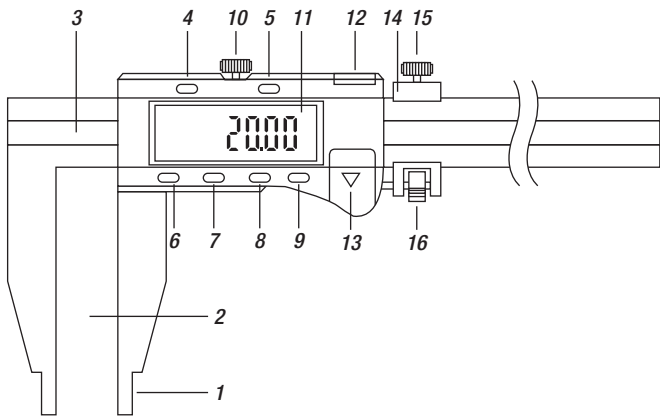
Modelos com orelhas para medições externas

Faixa de medição:	0-300mm/0-12"	0-500mm/0-20"	0-600mm/0-24"	0-800mm/0-32"	0-1000mm/0-40"	0-1500mm/0-60"	0-2000mm/0-80"
Resolução:	0,01mm/0.0005"	0,01mm/0.0005"	0,01mm/0.0005"	0,01mm/0.0005"	0,01mm/0.0005"	0,01mm/0.0005"	0,01mm/0.0005"
Exatidão:	±0,04mm	±0,05mm	±0,05mm	±0,06mm	±0,07mm	±0,11mm	±0,14mm
Modelo:	100.188	100.188A	100.188B	100.188C	100.188D	100.188E	100.188F
Profundidade do bico:	90mm	100mm	150mm	150mm	150mm	200mm	200mm
Profundidade da orelha:	45mm	56mm	56mm	67mm	67mm	80mm	80mm

Especificações

Modelos com orelhas para medições internas

Faixa de medição:	0-300mm/0-12"	0-500mm/0-20"	0-600mm/0-24"	0-800mm/0-32"	0-1000mm/0-40"	0-1500mm/0-60"	0-2000mm/0-80"
Resolução:	0,01mm/0.0005"	0,01mm/0.0005"	0,01mm/0.0005"	0,01mm/0.0005"	0,01mm/0.0005"	0,01mm/0.0005"	0,01mm/0.0005"
Exatidão:	±0,04mm	±0,05mm	±0,05mm	±0,06mm	±0,07mm	±0,11mm	±0,14mm
Modelo:	100.189	100.189A	100.189B	100.189C	100.189D	100.189E	100.189F
Profundidade do bico:	90mm	100mm	100mm	150mm	150mm	200mm	200mm
Profundidade da orelha:	42mm	45mm	45mm	60mm	60mm	60mm	60mm



Especificações gerais

Velocidade de medição:	< 1,5m/s
Temperatura de trabalho:	0 ~ +40 °C
Temperatura de armazenagem:	-10 ~ +60 °C
Umidade relativa:	< 80%
Alimentação:	1 bateria 3V (CR2032)
Vida útil da bateria:	1 ano sob condições normais de uso

Nomenclatura:

1.	Faces de medição interna	9.	Tecla liga/desliga [OFF/ON]
2.	Faces de medição externa	10.	Parafuso trava
3.	Escala principal	11.	Display
4.	Tecla preset [Pre+]	12.	Tampa de saída de dados
5.	Tecla preset [Pre-]	13.	Tampa da bateria
6.	Tecla de conversão [in/mm]	14.	Ajuste fino
7.	Tecla modo de medição [ABS]	15.	Parafuso trava do ajuste fino
8.	Tecla de zeragem [ZERO]	16.	Roldana do ajuste fino

Manual de instruções / Paquímetros digitais para serviços pesados

Leia cuidadosamente as instruções antes de utilizar o equipamento.

Funções

Liga/desliga:

O paquímetro liga ou desliga ao pressionar uma vez a tecla [OFF/ON].

Conversão de unidades:

O paquímetro converte as unidades entre milímetros (mm) e polegadas decimais (in) ao pressionar uma vez a tecla [in/mm].

Zeragem:

O paquímetro faz a zeragem do display ao pressionar uma vez a tecla [ZERO]. A zeragem pode ser realizada em qualquer ponto da escala. O paquímetro mantém o valor da zeragem absoluta mesmo quando é desligado.

Pre + / Pre - (Preset):

Esta função possibilita que seja ajustado o valor em que o paquímetro fará a zeragem no modo de medição absoluto. A partir deste ajuste, sempre que for pressionada a tecla [ZERO] o paquímetro marcará no display o valor que foi ajustado, e não mais [0,00mm].

Exemplo de utilização: Pode ser feito o preset da zeragem para 20,00mm. Assim quando for realizar medições internas não será preciso somar este valor referente a largura dos bicos.

Preset no modelo de 300mm:

Pressione ao mesmo tempo a tecla [ZERO] + qualquer uma das duas teclas [P]. A palavra [SET] passará a piscar no display. Ajuste o valor desejado para mais ou para menos pressionando e mantendo pressionadas as teclas [P+] ou [P-]. Pressione novamente a tecla [ZERO] para confirmar.

Preset nos demais modelos:

Pressione e mantenha pressionada a tecla [ZERO] até a palavra [SET] aparecer e ficar piscando no display. Ajuste o valor desejado para mais ou para menos pressionando as teclas [PRE+] ou [PRE-]. Pressione novamente a tecla [ZERO] para confirmar.

Conversão do modo de medição:

*Exceto para modelos de 300mm

O paquímetro converte o modo de medição entre absoluto (ABS) e incremental (INC) ao pressionar uma vez a tecla [ABS].

Absoluto (ABS):

Esta função permite você alternar entre 2 pontos de zeragem, a zeragem ABS (absoluta) e a zeragem INC (incremental). Assim você pode realizar uma medição comparativa zerando o paquímetro em qualquer ponto da escala no modo INC, pois quando retornar ao modo ABS sua zeragem original estará preservada.

Baixa carga da bateria:

A baixa carga da bateria é indicada quando os dígitos do display começam a piscar.

Enquanto os dígitos piscam o paquímetro ainda é capaz de medir normalmente.

A bateria deve então ser substituída nesse momento, antes que o display apague totalmente.

Substituição da bateria:

Para substituir a bateria deve-se retirar a tampa da bateria deslizando-a suavemente para baixo.

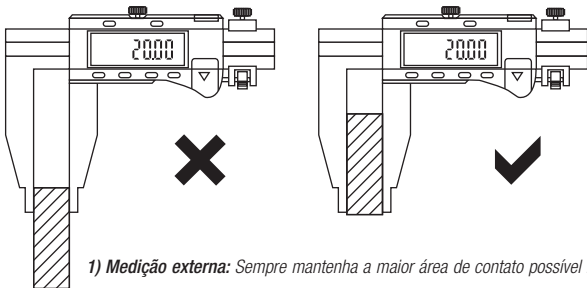
Retire a bateria usada e coloque a nova bateria (segundo o modelo indicado neste manual) cuidadosamente para não danificar os contatos.

O lado positivo (+) deve ficar para cima. Monte a tampa novamente.

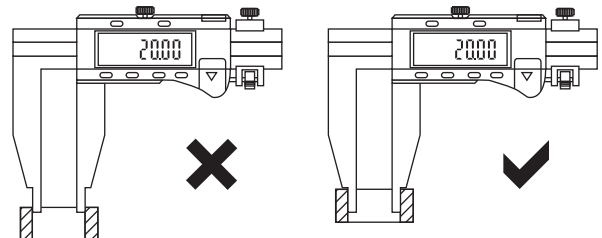
Em alguns casos a bateria pode sobrecarregar o circuito do instrumento, travando todos os dígitos do display ou travando o display em 0,00mm.

Recomendamos então reiniciá-lo retirando a bateria e deixando-a fora do instrumento por aproximadamente 1 minuto antes de colocá-la novamente.

Medição correta com o paquímetro quadrimensional



1) Medição externa: Sempre mantenha a maior área de contato possível nas faces de medição externas. Evite utilizar somente a extremidade dos bicos.



2) Medição interna: Insira sempre as faces de medição internas na maior profundidade possível dentro da peça. Evite utilizar somente a extremidade dos bicos. Para medição de peças cilíndricas sempre procure pela maior abertura. Para medição de peças planas sempre procure pela menor abertura.

Manutenção e cuidados:

- 1) Antes de utilizar o paquímetro tenha certeza que todas suas partes estão livres de sujeira, poeira, oleosidade. Tenha atenção especial as faces de medição, a escala e as guias. Sempre use um pano macio ou flanela para fazer a limpeza. Utilize produtos apropriados (álcool isopropílico por exemplo).
- 2) Mantenha as guias sempre lubrificadas com uma fina camada de óleo apropriado. Não utilize óleo em excesso. Ao guardar o paquímetro aplique também uma fina camada de óleo evitando oxidação.
- 3) Antes de realizar medições com o paquímetro tenha certeza as faces de medição estão preservadas. Ao olhar as faces de medição contra a luz não deve haver passagem de claridade.
- 4) Evite choques, impactos e quedas, principalmente nas faces de medição. Não utilize as faces de medição do paquímetro para outros fins que não sejam suas medições.

- 5) Evite o uso do paquímetro sob a luz direta do sol. Não guarde o paquímetro em locais de temperaturas extremamente quentes ou frias.
- 6) Não utilize lápis elétrico para gravação (de número de patrimônio por exemplo) no corpo do paquímetro, evitando risco de danos ao circuito eletrônico.
- 7) A bateria deve ser retirada do paquímetro caso o mesmo fique muito tempo armazenado sem utilização, caso contrário pode haver vazamento do líquido da bateria danificando o circuito eletrônico.
- 8) Caso ocorra contato de material líquido (água, óleo, lubrificante) na escala do paquímetro, a mesma deve ser completamente seca antes de retornar a sua utilização normal. Caso o paquímetro seja utilizado com a escala úmida, seus dígitos e medições poderão variar. Para utilização de paquímetros em ambientes agressivos recomendamos o modelo com proteção IP66.

DIGIMESS

Contato: sac@digimess.com.br

Este produto possuiu 1 ano de garantia contra defeitos de fabricação.
Fabricado na China. Importado por Digimess Instrumentos de Precisão Ltda.
CNPJ 05.396.034/0001-60